



Механизм успешного взаимодействия НИТУ «МИСиС» с бизнес-партнерами

Модель взаимодействия с бизнес-партнерами



СОВМЕСТНЫЕ С БИЗНЕСОМ КАРЬЕРНЫЕ СЕРВИСЫ И ПРОЕКТЫ

Ключевые проекты и карьерные мероприятия

420 чел

Профнавигационная программа
«Новый уровень 2.0»

2700 чел

Всероссийские форумы студентов
Breakpoint, YouLead

1200 чел

Чемпионаты по решению бизнес-кейсов
CUP MISIS CASE

5210 чел

Проект «Фотоальбом выпускника» с 2014 г.

30 чел

Программа «Карьера: успешный старт»

720 чел

Тематические лекции «КультLAB»,
«Профессии будущего (с А. Владимирской)»,
«День технопредпринимательства»

150 чел

Массовые карьерные мероприятия: Дни
карьеры, Ярмарки вакансий, Экскурсии и др.

389 чел

Профдиагностика и консультирование
«Профкарьера 3.0», «Профорентация»



Карьерные форумы и ярмарки вакансий

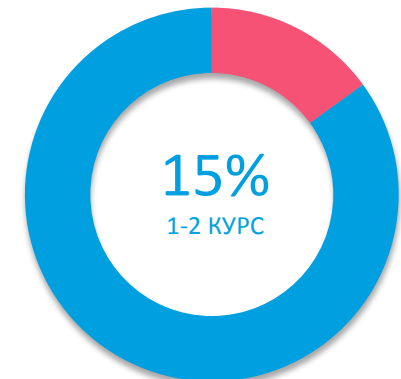
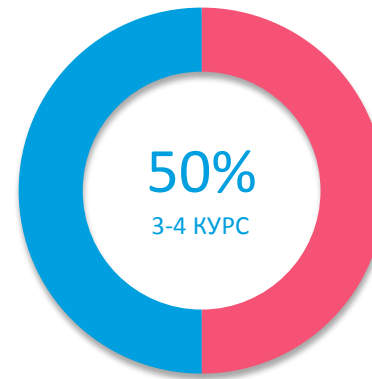
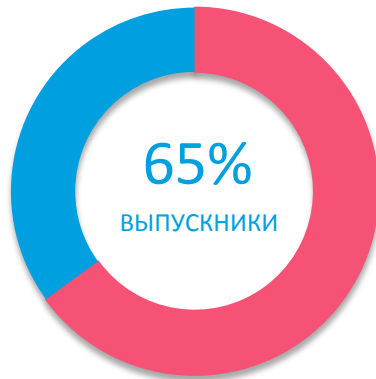


- YouLead
- Breakpoint
- Pro:карьера



Участники форума «Pro:карьера»

1000+ СТУДЕНТОВ МОСКВЫ И МОСКОВСКОЙ ОБЛАСТИ



Специальность

25%

МЕТАЛЛУРГИЧЕСКИЙ СЕКТОР

20%

ГОРНЫЙ СЕКТОР

20%

IT

20%

ЭКОНОМИКА И МЕНЕДЖМЕНТ

15%

МАТЕРИАЛОВЕДЕНИЕ

Дни карьеры и проект «Технология успеха»

Еженедельно в течение семестра в университете проходят встречи студентов с компаниями-работодателями и партнёрами – **Дни карьеры** (среда, 18:00).

Раз в месяц студенты могут лично пообщаться с успешными выпускниками-бизнесменами и государственными деятелями – в рамках проекта «Технология успеха».

Возможности Дней карьеры:

- Получение информации об **актуальных вакансиях в компании**;
- Живое общение с **успешными** представителями бизнес-сообщества;
- Мастер-классы **от работодателей**;
- Прохождение первичного собеседования или отбор на **программы стажировок**.



Проект «Дни карьеры»

еженедельно по средам в 18:00



Возможность **рассказать** о себе потенциальному работодателю.



Возможность узнать о самых **новых** и **актуальных** стажировках



Развитие **компетенции** участников до уровня, требуемого работодателем.



Участие в **бизнес-играх**



Замечательная **возможность** ознакомиться с **рынком труда**.



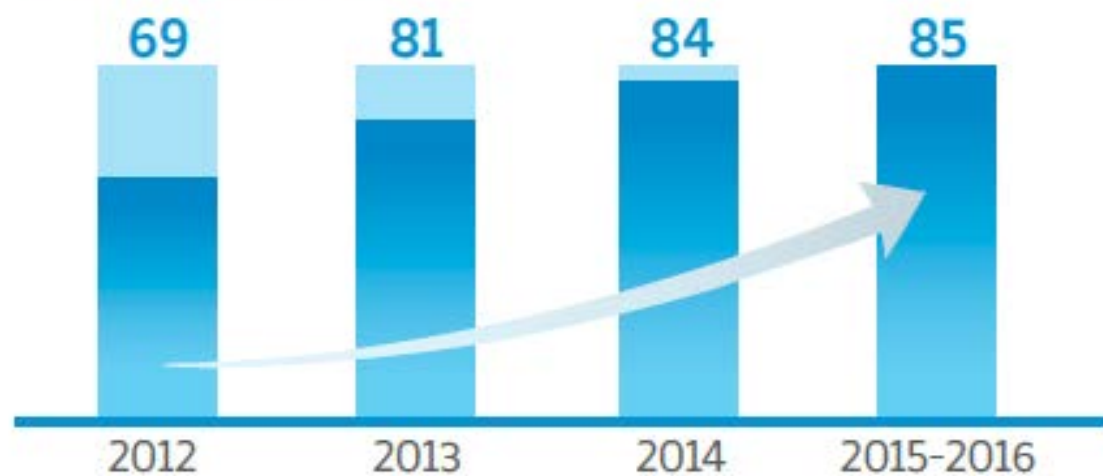
Опыт в **создании** своего резюме и **прохождении** собеседования.

Практики и стажировки

Более 1200 компаний-партнёров

Центр карьеры оказывает содействие в поиске новых компаний для организации практик и стажировок, в том числе для иностранных студентов

ОХВАТ СУБЪЕКТОВ РФ



Кейс-движение и чемпионаты

Более 2000 студентов уже влилось в кейс-движение, созданное Центром карьеры.

Три вида чемпионатов:

- Специализированные чемпионаты под запросы компаний (AIR LIQUIDE, ЕВРАЗ, ЕВРОХИМ и др.) – подбор на вакансии и на стажировки;
- Отраслевые чемпионаты – по горному делу и металлургии;
- Главный кейс-чемпионат – **CUP MISiS CASE**, проводимый в трёх лигах. Более 1000 участников из 56 университетов России.



Три лиги

1. Школьники
2. Студенты младших курсов
3. Старшие курсы и выпускники



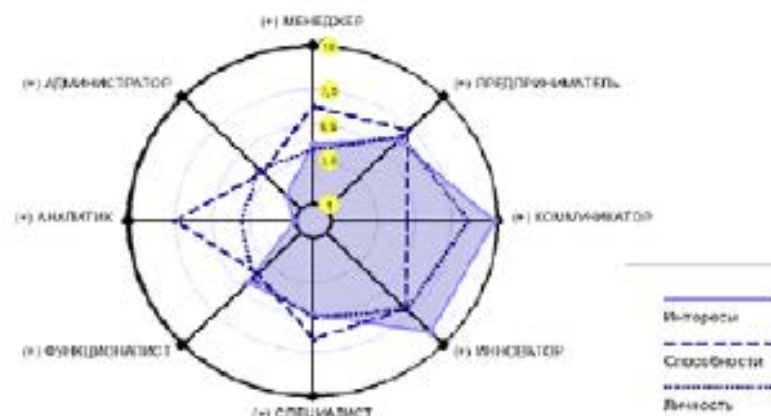
Развитие системы профдиагностики и консультирования

Организация системы индивидуального консультирования по формированию рекомендаций и направления на трудоустройство

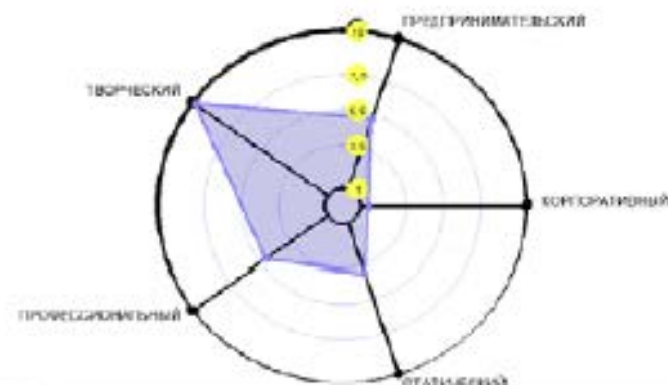
Профиль результатов

	1	2	3	4	5	6	7	8	9	10
Факторы по блоку "Жизненные установки"										
ПАССИВНОСТЬ						5,9				АКТИВНАЯ ЦЕЛЕУСТРЕМЛЕННОСТЬ
ПОИСК ОПРЕДЕЛЕННОСТИ						5,6				ТВОРЧЕСКАЯ СВОБОДА
РЕГРЕССИВНОСТЬ			9,7							ОТВЕТСТВЕННОСТЬ
Факторы по блоку "Карьерные интересы"										
МЕНЕДЖЕР (-)				4,3						(+) МЕНЕДЖЕР
ПРЕДПРИНИМАТЕЛЬ (-)				3,5						(+) ПРЕДПРИНИМАТЕЛЬ
КОММУНИКАТОР (-)						9,5				(-) КОММУНИКАТОР
ИННОВАТОР (-)						9,9				(-) ИННОВАТОР
СПЕЦИАЛИСТ (+)				5,4						(+) СПЕЦИАЛИСТ
ФУНКЦИОНАЛИСТ (-)				5,6						(+) ФУНКЦИОНАЛИСТ
АНАЛИТИК (-)			9,8							(-) АНАЛИТИК
АДМИНИСТРАТОР (-)			3,9							(-) АДМИНИСТРАТОР
Факторы по блоку "Интеллектуальные способности"										
ВЫЧИСЛЕНИЯ (-)						7,3				(+) ВЫЧИСЛЕНИЯ [92%]*
ЛЕКСИКА (-)			4,5							(-) ЛЕКСИКА
ЭРУДИЦИЯ (-)						9,1				(-) ЭРУДИЦИЯ [92%]*
ЭМПИРИЧЕСКАЯ ЛОГИКА (-)						7,9				(-) ЭМПИРИЧЕСКАЯ ЛОГИКА [92%]*
АБСТРАКТНАЯ ЛОГИКА (-)						7,7				(-) АБСТРАКТНАЯ ЛОГИКА
ВНИМАНИЕ (-)						8,2				(-) ВНИМАНИЕ

Декор карьеры



Тип карьеры



Фотоальбом выпускников – каталог резюме и партнеров

Горный институт. Группа №1

ДУМАЙ ЯРКО!



«Считаю НИТУ «МИСиС» одним из лучших университетов России. Помимо отличных знаний горного дела я так же на протяжении всего обучения развивала в себе новые способности, открывала лучшие качества. Активно занималась творческой, общественной жизнью нашего университета.»

ПЕТРОВА Ксения Ивановна

Жизненный девизнесколько слов. Примерно столько по объему.

☆ 06.02.1994
✉ ksushka_161994@mail.ru
vk.com/ivaniv
ТБ-11-1

Горное дело
Специалист
Комплекс транспортного оборудования для рудника «Кайерканский» ПАО «Норникель»

ПРАКТИКИ:

- 2014 г – производственная практика, ООО «Горный ТехснабХолдинг» плетение сит для грохотов;
- 2016 г – дипломная практика, ГМК «Норникель»
- 2014-2015 г – Награждена именной стипендией Правительства Москвы 3-ей степени

ОПЫТ РАБОТЫ:

- июнь 2012 – сентябрь 2013 ФГБУ «ВИМС», техник, прием проб для проведения аналитических исследований;
- октябрь 2013 – н.в. инженер в ГК Анаконда

ДОСТИЖЕНИЯ:

- 2011 г – Призёр олимпиады по математике «Горняцкая смена». Награждена дипломом

О СЕБЕ:

Коммуникабельная, энергичная, трудолюбивая, пунктуальная, исполнительная

ХОББИ:

Люблю готовить, хожу на фитнес и в бассейн

НАВЫКИ

- AutoCAD Средний уровень
- Photoshop Выше среднего
- C++ . Средний уровень

ЯЗЫКИ

- Английский (Ваше среднего)
- Немецкий (Базовый уровень)
- Французский (Базовый уровень)



Социальные проекты с бизнес-партнерами

Совместные социальные проекты с ОМК - Участие: помощь детям-пациентам онкологического центра - Щедрый вторник, Рыжая ярмарка.

Благотворительные акции, проводимые совместно с ОМК – Участие в онкологическом центре им. Н.Н. Блохина: «Рождественская гирлянда», «С миру по елке».



Динамика развития карьерных сервисов

	2014	2015	2016
Кол-во студентов получивших поддержку в ЦК	250	1500	3271
Кол-во компаний зарегистрированных в базе	20	1267	1467
Кол-во организованных мероприятий	10	180	435
Кол-во участников Чемпионата Cup MISIS Case	150	450	1100

- Содействие 100% трудоустройству выпускников;
- Практикоориентированное обучение и развитие компетенций;
- Отслеживание актуальных потребностей рынка труда в кадрах;
- Развитие системы мониторинга трудоустройства и адаптации на рабочем месте.

НИТУ «МИСиС» в рейтинге Graduate Employability по показателю «Взаимодействие студентов и работодателей»

Из 100 баллов набрал 96,7 баллов





«Рынок труда или рынок работодателя: как
удержать выпускника в регионе»

Система взаимоотношений “Студент-Университет- Работодатель”



Анализ географии студентов 1 курса



Поиск потенциальных работодателей по географии студентов, коммуникация с работодателями



Организация конкурса «Компания моей мечты»



Анализ и построение траектории развития, с привязкой к потенциальному работодателю



Развитие новых партнерских связей



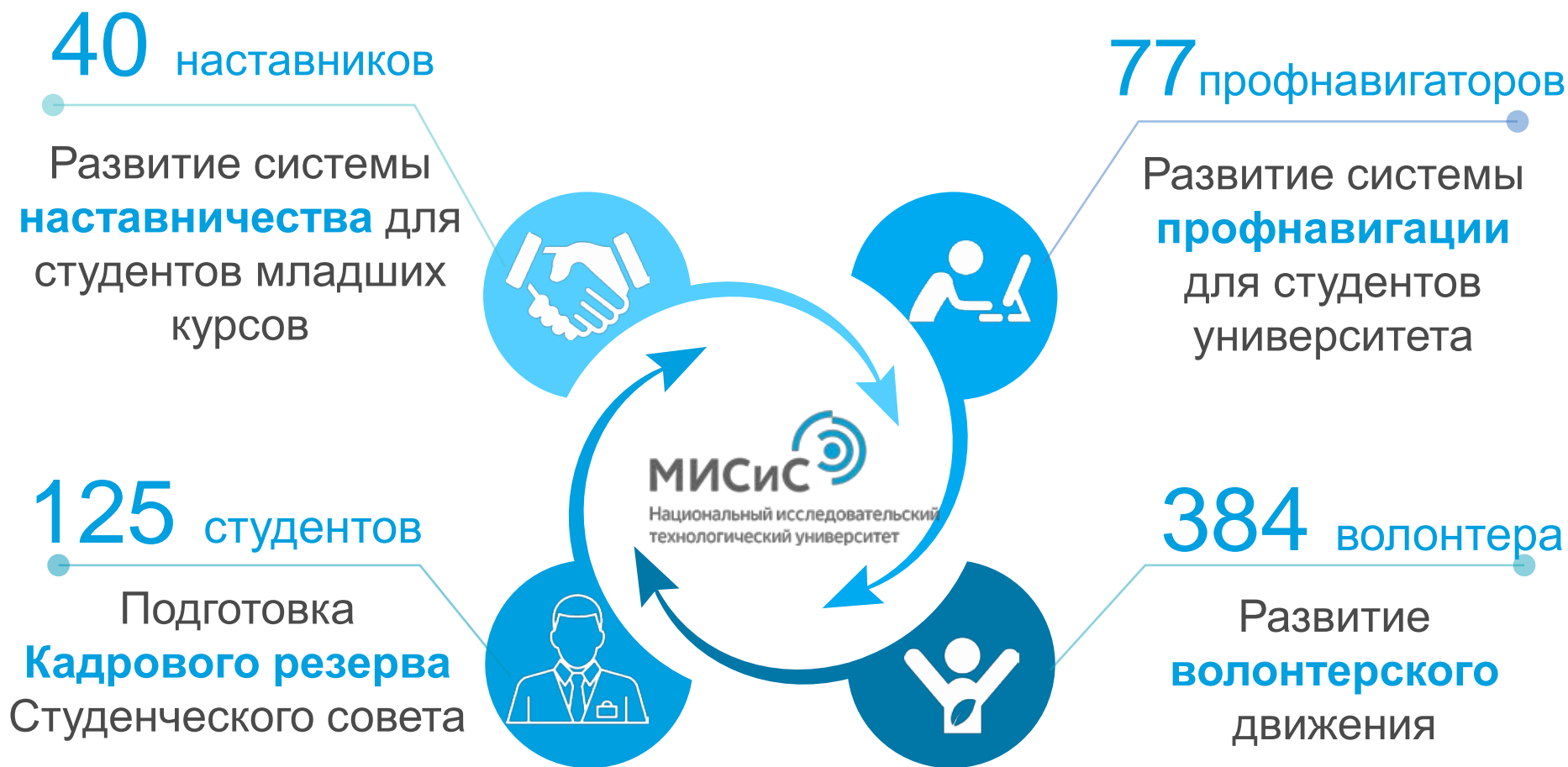
Составление ИПР с учётом практик, стажировок на базе предприятий



Программа «Новый уровень»



Программа «Новый уровень»



Первый этап: отбор 2017



«Я с этими ребятами всего третий день, но я уже их люблю всем сердцем! МИСиС - это особая атмосфера, в которую ты погружаешься и заряжаешься ей на полную!»



Второй этап: образовательные тренинги



Александр Дубовик

Психолог, консультант



Раф Ахметов

Независимый бизнес тренер с 15 летнем стажем



Олеся Шматко

Психолог, тренер личностного роста



Анна Цепляева

Психолог, тренер-игротехник



Наталья Игнатова

Историк искусства



Вера Ковалева

Тренер по технологии презентации



Стратегическая сессия



Искусство презентаций



Управление проектами



Корпоративная культура и имидж



Тайм-менеджмент и управление людьми



КультLab – лекции по искусству и культуре



Командоформирование



Умение решать сложные задачи (УП), реализация новых проектов



Национальный исследовательский технологический университет



Третий этап: СОЛ «Металлург» выездной образовательный семинар

Статистика: соотношение участников в 2017 г.



«Спасибо МИСиС за такой чудесный проект, благодаря которому я уже чувствую себя здесь, как дома. Уже люблю свой ВУЗ и с нетерпением жду завтрашнего последнего дня и начала учебы ❤️»




Четвертый этап: «Погружение»

Адаптационная программа для вновь поступивших первокурсников:

- Знакомство с дирекциями институтов
- Экскурсии по университету
- Игры на командообразование
- Выявление потенциальных лидеров
- Дискуссия «Время первых»

1500
участников



750
уникальных





Результаты четырёх этапов

20
тренингов

2500
участников

более
17
проектов

160
студентов-
организаторов

240
Путевок в СОЛ

7
тренеров



Пятый этап: профнавигационная работа

40

наставников

НАСТАВНИКИ

- Индивидуальная работа со студенческими группами
- Ориентир на повышение качества знаний у студентов
- Быстрая и эффективная адаптация студентов к университетской среде

ПРОФНАВИГАТОРЫ

- Помощь в построении индивидуальной траектории развития (ИТР)
- Привлечение работодателей к организации карьерных мероприятий
- Совершенствование навыков через проектный подход в решении задач

31

стажер

Пятый этап: профнавигационная работа

Сформированы рабочие группы из числа подготовленных профнавигаторов для организации следующих проектов:

- | | | | | | |
|---|--|----|-------------------|----|--|
| 1 | Карьерные Форумы | 6 | Новый уровень | 11 | Написание резюме и вакансий |
| 2 | Дни карьеры | 7 | Профтестирование | 12 | День института |
| 3 | Компания моей мечты
(экскурсии к работодателям) | 8 | Культлаб | 13 | CUP MISIS CASE |
| 4 | Компания моей мечты
(конкурс) | 9 | Технология успеха | 14 | Работа с партнёрами |
| 5 | Погружение | 10 | Новая реальность | 15 | Совместные социальные проекты с компаниями-партнёрами и работодателями |



Пятый этап: волонтерская работа

340
волонтеров

- Подготовка волонтерских команд для проведения университетских и внешних мероприятий
- Участие в благотворительной деятельности
- Повышение авторитета ВУЗа



Пятый этап: ожидаемые результаты



«...это очень быстро закончилось! Ребята в жёлтых футболках, позитивные солнышки из #центркарьерынитумисис заряжали всех собой, своими танцами, кричалками.»



Проект «Компания моей мечты»

Студенты НИТУ «МИСиС»
из всех регионов РФ, из 69 стран

The map shows various Russian cities with lines connecting them to logos of companies: Калуга НАМК, НПО ЭНЕРГОМАШ ИМ. АКАДЕМИКА В. П. ПЛУШКО, Северсталь, РОСКОСМОС, Санкт-Петербург, Москва, Пермь, Екатеринбург, Ростов-на-Дону, Самара, Омск, Томск, Красноярск, Новосибирск, Иркутск, Южно-Сахалинск, Восток, Объединенная металлургическая компания, Металлоинвест, ПЛАКАРТ, and ЧТПЗ. Three photos are included: a student in a red jacket pointing at a construction site, two students in hard hats smiling, and a student walking through a tunnel.

МИСиС
Национальный исследовательский
технологический университет

□ *Создание каталога компаний: Страны / Россия / Зарубежные страны / Города / Компании, предприятия / Проекты и сотрудничества / Ролики о предприятиях*



Этапы конкурса «Компания моей мечты»

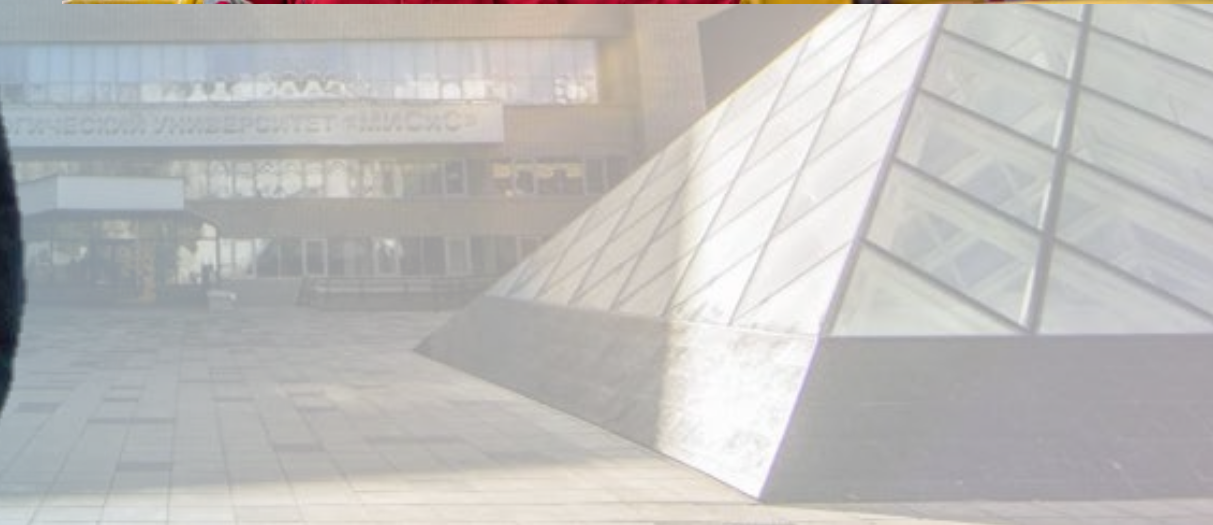
1. Анализ предприятий региона
2. Выбор наиболее привлекательного
3. Попасть на экскурсию на предприятие
4. Подготовить презентацию о предприятии
5. Защита презентации перед экспертами и представителями бизнеса

Основные критерии при сборе информации

- Какие технологии применяются на предприятии
- Какие стратегические планы производства
- Количество персонала на предприятии
- Наличие выпускников МИСиС
- Контакты для развития сотрудничества с предприятием



Выбор компании своей мечты делают сами студенты



Организаторы программы



Наталья Максимова

Директор Центра карьеры
НИТУ "МИСиС"
mnv100567@mail.ru



Григорий Ревняков

Зам.директора Центра карьеры
НИТУ «МИСиС»
grig_revnyakov@mail.com



Ксения Филиппова

Работа с анкетированием
и вакансиями
misiscs@gmail.com



Глеб Узунов

Председатель
Объединенного совета
обучающихся
uzunovgleb@yandex.ru



Анастасия Гнускова

Работа с наставниками
misiscs@gmail.com



Максим Борисов

Администратор карьерных
проектов
maksimborisovm@gmail.com



Антон Демидов

Работа с
профнавигаторами
misiscs@gmail.com



Ц Е Н Т Р
К А Р Ь Е Р Ы
НИТУ "МИСиС"



Спасибо за внимание!

Thank you for attention!

Федеральное государственное
автономное образовательное учреждение
высшего образования

Национальный исследовательский технологический университет «МИСиС»

Крымский вал, д.3, К-110
Москва, 119049
тел.: +7 (495) 638 45 62
e-mail: misiscs@gmail.com
www.misis.ru

